

MONTERINGSANVISNING

Troldtekt® belysning – Wave
Monterad i Troldtekt®-akustiktak på C60-profilssystem

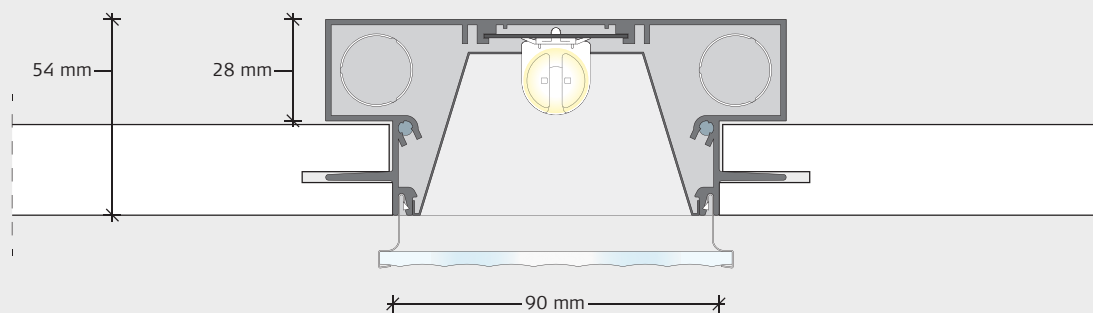
LÄNGSGÅENDE, ENKEL OCH DUBBEL REFLEKTOR



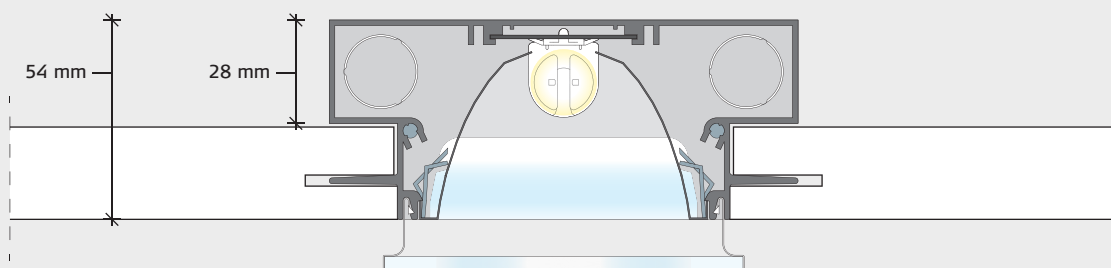
600 eller 1200 mm
Klart eller matt glas

INSTALLATIONSRIITNING FÖR LÄNGSGÅENDE LAMPOR

Enkel kupa



Dubbel kupa



LEVERANSKONTROLL

Kontrollera att följande komponenter ingår i leveransen och att de är felfria och utan skador.
 Kontakta leverantören direkt om det finns synliga defekter eller skador på armaturerna.
 Reklamationer på grund av synliga defekter eller skador godkänns inte om armaturerna har monterats.

KOMPONENTER

Enkel kupa



Glas	Klart glas
	Matt glas

Dubbel kupa



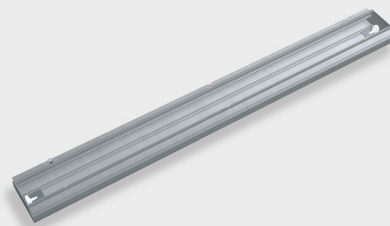
Glas	Klart glas



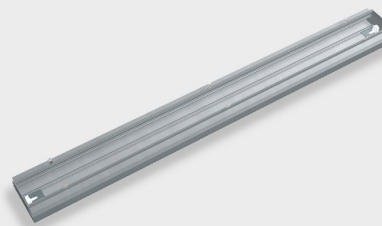
Reflektor	Aluminiumreflektor, vit
	Aluminiumreflektor, anodiserad



Reflektor	Aluminiumreflektor, dubbel kupa



Armaturhus	Extruderad aluminium, 600 × 90 mm
	Extruderad aluminium, 1200 × 90 mm



Armaturhus	Extruderad aluminium, 600 × 90 mm
	Extruderad aluminium, 1200 × 90 mm



Lysrör	Kompakt, T5 14/24 W
	Kompakt, T5 28/54 W



Lysrör	Kompakt, T5 14/24 W
	Kompakt, T5 28/54 W

MONTERING

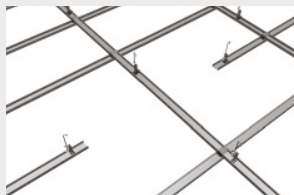
Det finns två sätt att installera längsgående armaturer i ett Trolldekt-tak på ett C60-profilssystem:

A: med Z-fäste **B:** med tvärgående bärprofiler

A: Installation med Z-fästen



1: Installera C60-profilsystemet. Följ installationsanvisningarna för Trolldekt akustikplattor på ett C60-profilsystem. Kapa C60-profilen till ett mellanrum lika långt som armaturen. Armaturen ersätter den bortkapade C60-profilen.



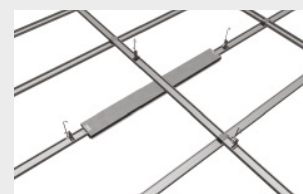
2: Installera snabbfästen i de flytande monteringsprofilerna.



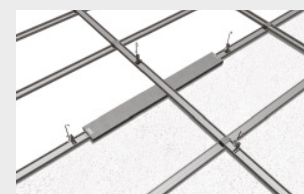
3: Installera Z-fästen på armaturen.



4: Sätt fast Z-fästet mot C60-profilen.

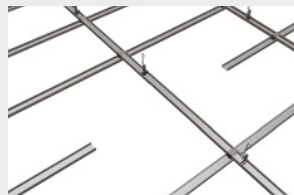


5: Vid behov kan du förstärka konstruktionen genom att använda en självgående skruv för att fästa armaturen mot bärprofilen.

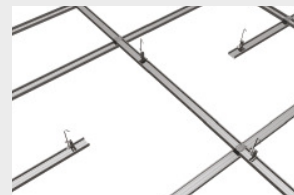


6: Installera Trolldekt-plattorna. Trolldekt-plattorna har förborrade hål för armaturen och ett spår för armaturens kantflik.

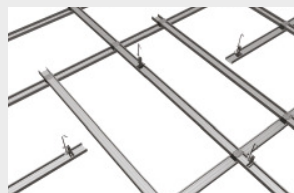
B: Installation med tvärgående bärprofiler



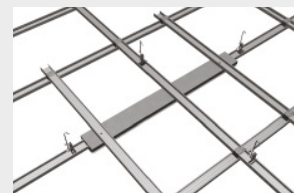
1: Installera C60-profilsystemet. Följ installationsanvisningarna för Trolldekt-akustikplattor på ett C60-profilsystem. Kapa C60-profilen till ett mellanrum lika långt som armaturen. Armaturen ersätter den bortkapade C60-profilen.



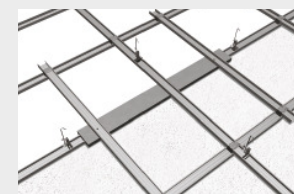
2: Installera snabbfästen i de flytande monteringsprofilerna.



3: Installera två extra bärprofiler. Använd C-kopplingsbeslag för att fästa dessa på monteringsprofilerna.



4: Använd självgående skruvar för att fästa armaturen mot de två bärprofilerna.

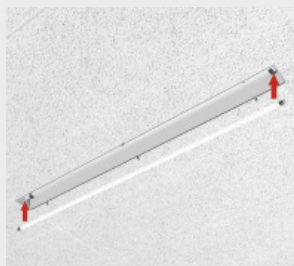


5: Installera Trolldekt-plattorna. Trolldekt-plattorna har förborrade hål för armaturen och ett spår för armaturens kantflik.

Montering av längsgående armaturer



1: Montera reflektorn.
Obs! För utförande med dubbel kupa måste lysröret monteras före kupan.



2: Montera lysröret.



3: Tryck fast glasets i klämmorna.



4: Längsgående lampa installerad i Trolldekt-tak.

DESIGN

Wave är designat av det danska arkitekt-företaget CUBO Arkitekter. Utmärkande för serien är det vågiga glaset som ger ett unikt utseende och optimal ljusspridning som inte bländar.

**MÄRKNING**

CE-märkning: Alla lampor över 50 V måste vara CE-märkta för att få säljas i Danmark och övriga EU-länder. CE-märkningen är tillverkarens sätt att visa att den aktuella produkten uppfyller aktuella säkerhetskrav enligt relevanta CE-direktiv.



F-märkning: Armaturen är utformad för direkt installation på en brännbar bas av normal typ.



Klass 1: Alla lampor i Troldtekts belysnings-serie är av klass 1. Det finns inga märkningskrav för klass 1-lampor.

IP23: IP-märkningen indikerar graden av skydd mot inträngning av damm och fukt i lampan.

**UNDERHÅLL**

Rengöring: Glas- och akryldelar, armaturer och reflektorer kan rengöras med en blandning av mildt rengöringsmedel och vatten. Rengöringslösningens temperatur får vara högst 60 °C. Använd en mjuk trasa för att torka av delarna.

– sådana produkter kan orsaka ytskador. Undvik också att borsta eller skrubba delarna hårdhänt.

Obs! Kom ihåg att stänga av strömmen innan du börjar rengöra med vattenlösningar.

Undvik att använda rengöringsmedel som innehåller slipmedel eller lösningsmedel

ÖVRIG INFORMATION

Vi reserverar oss mot fel, utelämnningar eller ändringar i informationen. Den senaste versionen av de här installationsanvisningarna kan laddas ner från www.troldtekt.se, där det även finns installationsanvisningar för andra produkter från Troldtekt.