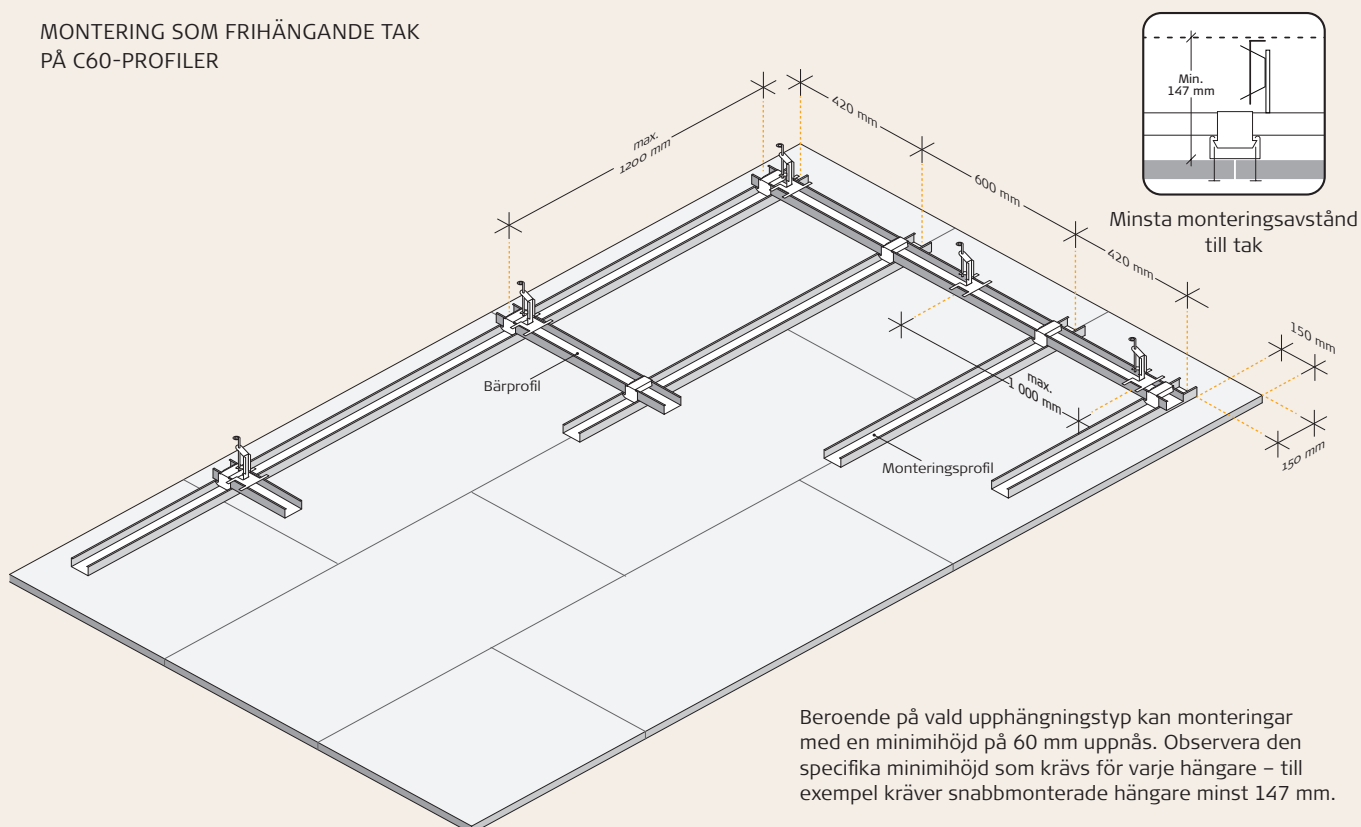


MONTERINGSANVISNING

Troldtekt® frihängande akustiktak utan kant, monterat på C60-profiler

I den här anvisningen beskrivs hur du monterar ett frihängande tak utan kant på C60-profiler. Monteringsanvisningar för alla typer av Troldtekt-tak kan laddas ner från www.troldtekt.se.

MONTERING SOM FRIHÄNGANDE TAK PÅ C60-PROFILER



Beroende på vald upphängningstyp kan monteringar med en minimihöjd på 60 mm uppnås. Observera den specifika minimihöjd som krävs för varje hängare – till exempel kräver snabbmonterade hängare minst 147 mm.

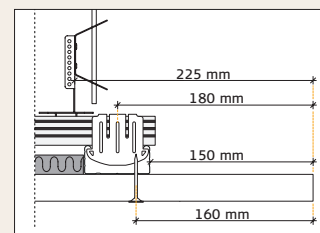
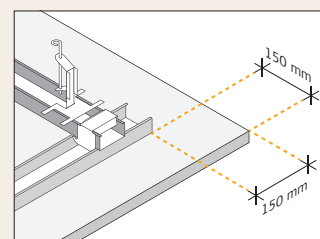
UNDERLAG

1. Börja med att beräkna takets exakta storlek. Bestäm och märk ut fästpunkter för bärprofilerna baserat på takets storlek minus 225 mm längsgående och tvärgående. Montera snabbhängare i de fyra hörnfästpunkterna och placera återstående snabbhängare på jämnt avstånd (högst 1 000 mm) mellan varandra. Sätt ihop ringkroken och snabbfästet till önskad längd och fäst enheten på konstruktionen ovanför innan du fortsätter. Böj sedan ringkroken till lodrätt läge.

2. Håll en bärprofil (C60-profil) med öppningen vänd uppåt, och snäpp fast profilen på snabbfästet vid varje hängningspunkt. Använd C-skarvbeslag för att montera C60-profilerna parallellt.

3. Sätt sedan fast monteringsprofilerna (C60-profiler) på bärprofilerna genom att använda kopplingsbeslagen.

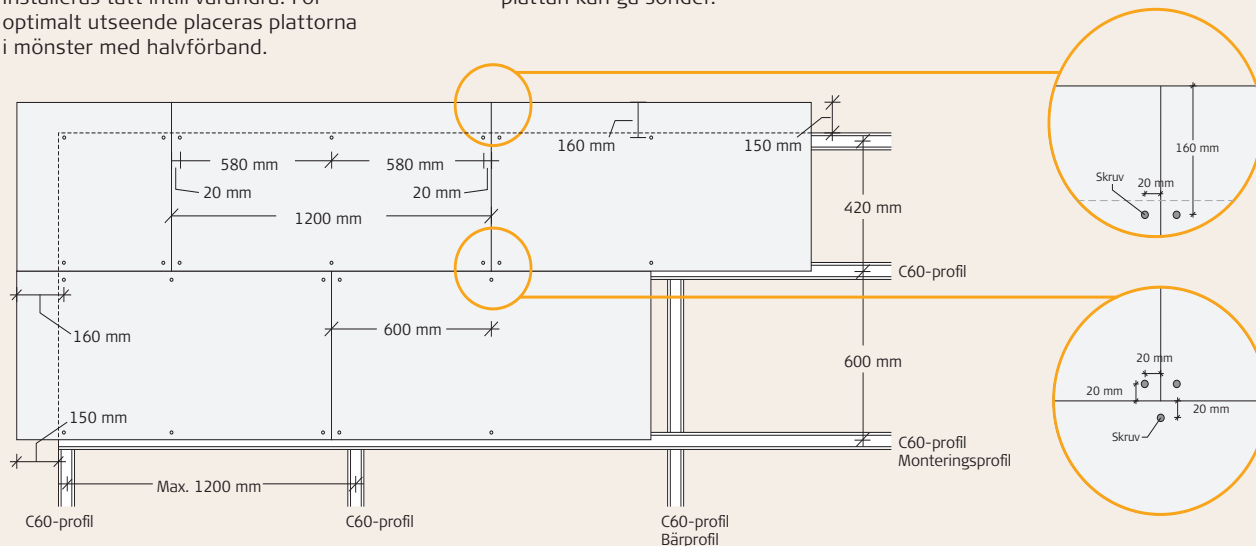
Obs! Om profilerna inte hamnar helt rätt kan du enkelt justera positionen genom att skjuta profilerna i kopplingsbeslagen.



MONTERING – EXEMPEL

1. Börja med att placera en hel rad av Troldekt-plattor längs rummets centrumlinje. Fortsätt sedan att bygga på båda sidor. Det är viktigt att plattorna installeras tätt intill varandra. För optimalt utseende placeras plattorna i mönster med halvförband.

2. Fäst plattorna med Troldechts självgående skruvar, placerade 160 mm från kanterna – som på bilden nedan. Skruva inte in skruvarna för långt – plattan kan gå sönder.



Allmänt

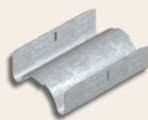
Profil- och fästavstånd beror på panelens tjocklek och vikt, eventuella extra belastningar (installation, montering, stöd och vind) och maximalt tillåten bärförmåga för fästena. Konstruktionen bör ta hänsyn till en maximal nedböjning på $L/500$ (nedböjningsklass 1).

Vid systemtester gäller specifikationerna i respektive testrapport.

KOMPONENTER



Produktnamn	C60-profil 60×27 mm
Längd (mm)	4 000
Antal/förpackning	12 st.
Ca åtgång per m²	2,5 per löpm



Produktnamn	C-skarvbeslag
Längd (mm)	80
Antal/förpackning	100 st.
Ca åtgång per m²	0,6 st.



Produktnamn	Snabbfästen
Längd (mm)	100
Antal/förpackning	50 st.
Ca åtgång per m²	1,1 st.



Produktnamn	C-kopplingsbeslag
Längd (mm)	100
Antal/förpackning	100 st.
Ca åtgång per m²	1,4 st.



Produktnamn	Ringkrok
Längd (mm)	120, 250, 375, 500, 750, 1000
Antal/förpackning	100 st.
Ca åtgång per m²	1,1 st.



Produktnamn	Troldekt strukturskruv (PH2)
Längd (mm)	4,2×45
Antal/förpackning	100 st.
Ca åtgång per m²	Plattans längd: 600: 4 st. per platta 1200: 6 st. per platta 2400: 10 st. per platta



Produktnamn	Troldekt strukturskruv (PH2)
Längd (mm)	4,2×50
Antal/förpackning	100 st.
Ca åtgång per m²	Plattans längd: 600: 4 st. per platta 1200: 6 st. per platta 2400: 10 st. per platta

SE INSTALLATIONSANVISNINGARNA FÖR C60-PROFILSYSTEM PÅ NONIUS-FÄSTEN OSV.



Detta dokument återspeglar Troldechts kunskap om certifieringar, standarder och produkter vid tidpunkten för publiceringen.

Inga rättigheter kan härledas från detta dokument. Vi förbehåller oss rätten till ändringar, tryckfel och skrivfel.

Den senaste versionen hittar du online genom att skanna QR-koden.

APRIL 2026 SE V01

Troldekt AB
Höjdrodergatan 23
S – 212 39 Malmö
Tel +46 40 60 60 601
info@troldekt.dk
www.troldekt.se

Troldekt A/S
Sletvej 2A
DK – 8310 Tranbjerg J
Tel: +45 8747 8100
info@troldekt.dk
www.troldekt.dk