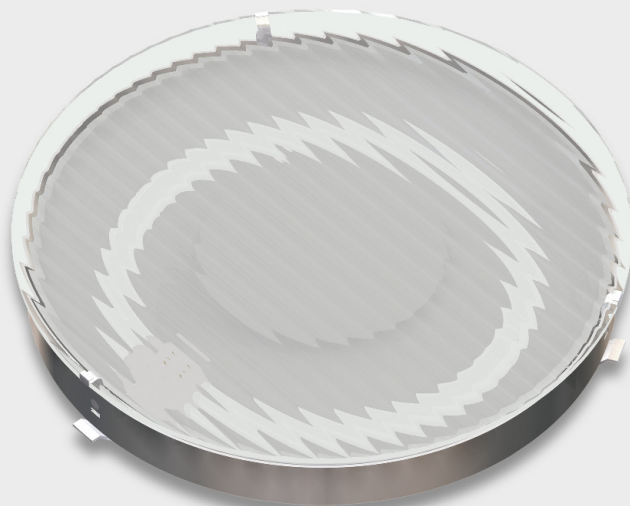


# MONTERINGSANVISNING

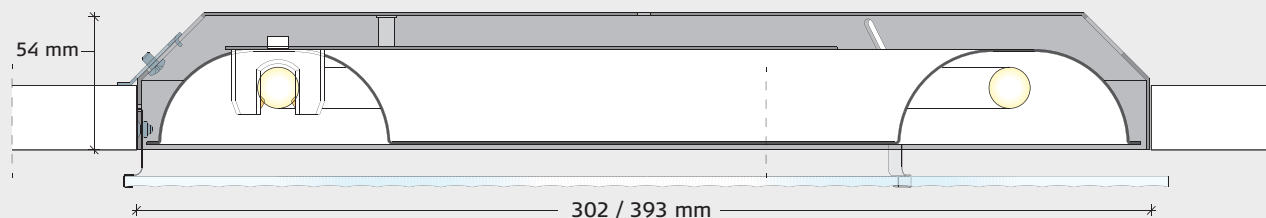
Troldtekt®-belysning – Wave  
Installation i Troldtekt®-akustiktak

## RUND



302 mm eller  
393 mm diameter  
Klart eller matt glas

## INSTALLATIONSRTNING FÖR RUND LAMPA



## LEVERANSKONTROLL

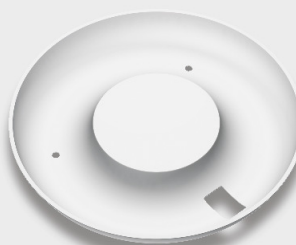
Kontrollera att följande komponenter ingår i leveransen och att de är felfria och utan skador.  
Kontakta leverantören direkt om det finns synliga defekter eller skador på armaturerna.  
Reklamationer på grund av synliga defekter eller skador godkänns inte om armaturerna har monterats.

## KOMPONENTER

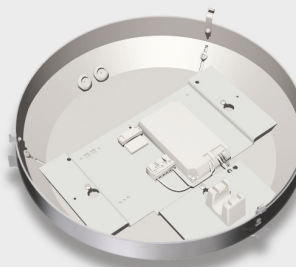
<b>Glas</b>	Klart glas
	Matt glas



<b>Reflektor</b>	Vit
	Anodiserad



<b>Armaturhus</b>	Aluminium, 302 mm diameter
	Aluminium, 393 mm diameter

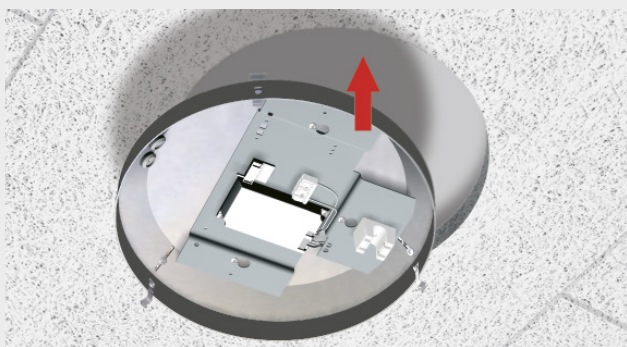


<b>Lysrör</b>	T5 22/40/55W
---------------	--------------

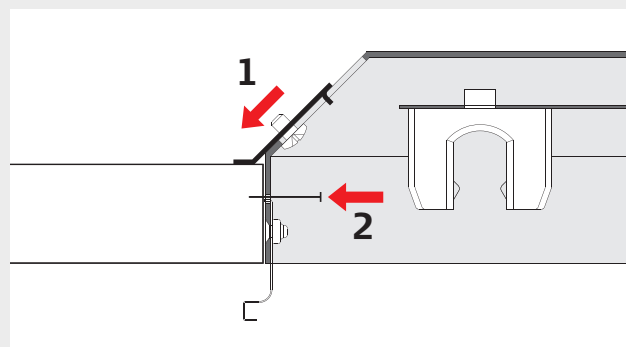


<b>Clips</b>	
--------------	--

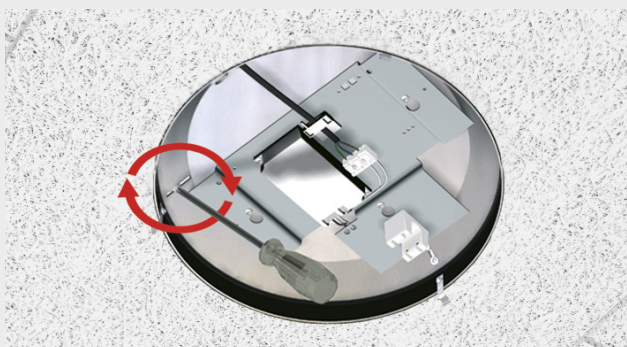


**MONTERING**

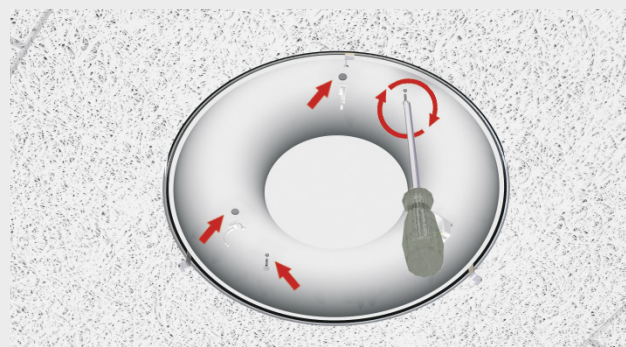
**1:** Trolldtekt-plattorna levereras med hål för lamporna. Placera armaturen i hålet.



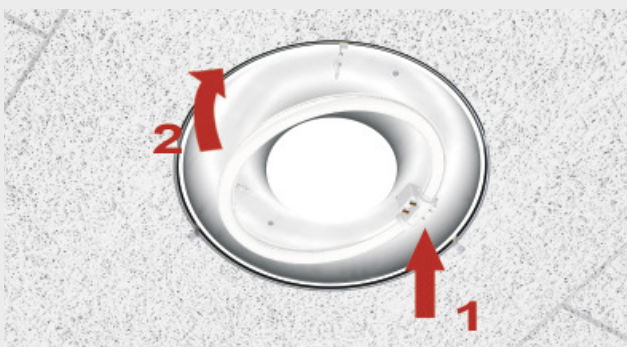
**2:** Om armaturen måste fästas kan du slå in ett stift genom hålet i armaturen.



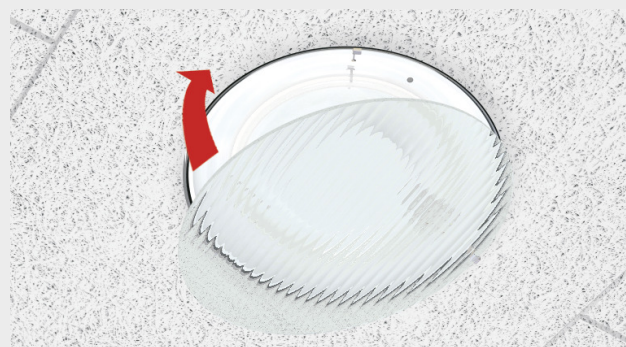
**3:** Tryck skon mot Trolldtekt-plattans övre kant och skruva åt. Installera elkablarna.



**4:** Sätt i reflektorn och skruva åt.



**5:** Installera clips och lysrör.



**6:** Tryck fast glaset i klämmorna.



**7:** Rund lampa installerad i Trolldtekt-tak.

**DESIGN**

Wave är designat av det danska arkitektföretaget CUBO Arkitekter. Utmärkande för serien är det vågiga glaset som ger ett unikt utseende och optimal ljusspridning som inte bländar.

**MÄRKNING**

**CE-märkning:** Alla lampor över 50 V måste vara CE-märkta för att få säljas i Danmark och övriga EU-länder. CE-märkningen är tillverkarens sätt att visa att den aktuella produkten uppfyller aktuella säkerhetskrav enligt relevanta CE-direktiv.



**F-märkning:** Armaturen är utformad för direkt installation på en brännbar bas av normal typ.



**Klass 1:** Alla lampor i Troldtekts belysningsserie är av klass 1. Det finns inga märkningskrav för klass 1-lampor.

**IP23:** IP-märkningen indikerar graden av skydd mot inträngning av damm och fukt i lampan.

**UNDERHÅLL**

**Rengöring:** Glas- och akryldelar, armaturer och reflektorer kan rengöras med en blandning av mildt rengöringsmedel och vatten. Rengöringslösningens temperatur får vara högst 60 °C. Använd en mjuk trasa för att torka av delarna.

– sådana produkter kan orsaka ytskador. Undvik också att borsta eller skrubba delarna hårdhänt.

**Obs!** Kom ihåg att stänga av strömmen innan du börjar rengöra med vattenlösningar.

Undvik att använda rengöringsmedel som innehåller slipmedel eller lösningsmedel

**ÖVRIG INFORMATION**

Vi reserverar oss mot fel, utelämnningar eller ändringar i informationen. Den senaste versionen av de här monteringsanvisningarna kan laddas ner från [www.troldtekt.se](http://www.troldtekt.se), där det även finns monteringsanvisningar för andra produkter från Troldtekt.