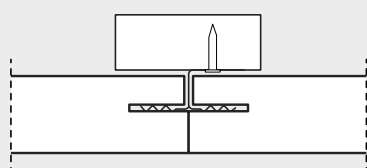


# MONTERINGSANVISNING

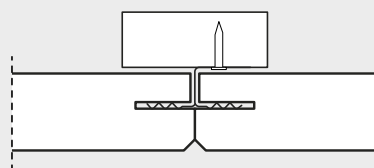
## Troldtekt® akustikplattor, monterade med dolda KN-fästen

Följ nedanstående anvisningar för att montera Troldtekt® akustikplattor med dolda KN-fästen på glespanel eller stålprofilsystem. Minsta storlek för glespanel i Troldtekt®-tak är 22 x 95 mm. Monteringsanvisningar för Troldtekt® C60-profilsystem kan laddas ner från [www.troldtekt.se](http://www.troldtekt.se)

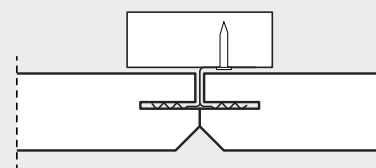
### PROFILRITNINGAR (OBEROENDE AV UPPHÄNGNING)



K0-N: Raka kanter



K5-N: Med 5 mm fas



K11-N: Med 11 mm fas

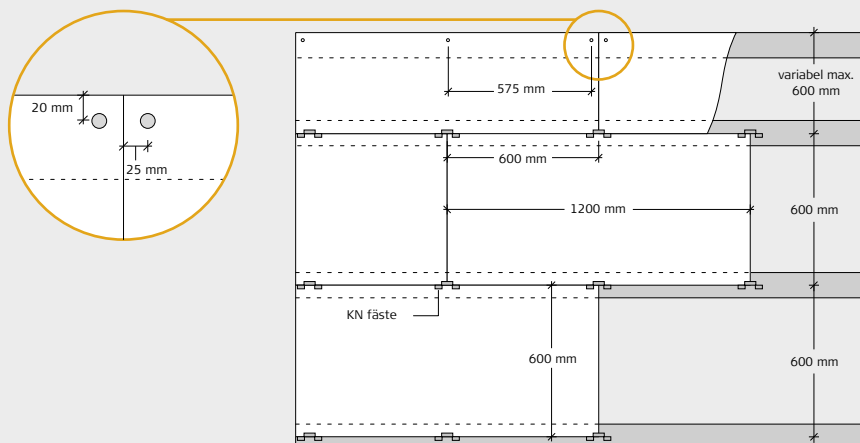
### MONTERING (LÄS IGENOM ALLA INSTRUKTIONER INNAN DU BÖRJAR)

**1:** Börja med att placera en hel rad av Troldtekt-plattor längs rummets centrumlinje. Fortsätt sedan att bygga på båda sidor. Det är viktigt att plattorna monterats tätt intill varandra. För optimalt utseende placeras plattorna i mönster med "brutna fogar". Skruva fast den första raden av KN-fästen i glespanelen/ C60-profilen i rummets centrumlinje. Använd två skruvar per fäste. För glespanel ska två skruvar (3,5x25 mm) per fäste användas. För C60-profiler används två självgående skruvar (4x13 mm) per fäste (medföljer ej).

**2:** Montera det första fästet mot väggen och nästa fäste i plattfogen. Se bilden nedan. För plattans spår över fästet och placera nästa rad av fästen tills du har byggt taket.

**3:** Fäst Troldtekt-plattorna längs väggen, längsgående, genom att använda Troldtekt-skruvar (3,9x55 mm) placerade 20 mm från kanterna. Största avstånd mellan skruvarna ska vara 600 mm. Se bilden nedan. Skruva inte in skruvarna för långt – plattan kan gå sönder.

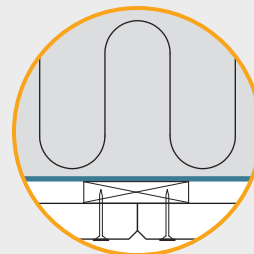
### BILD - MONTERING



## ÅNGSPÄRR

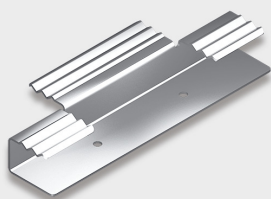
Om du ska bygga in en ångspärr rekommenderar vi att du använder polyeten. Ångspärren måste placeras ovanför glespanelen, dvs. mellan glespanelen och den bärande konstruktionen. Ångspärren ska ligga tätt an mot isoleringen.

Se tillverkarens instruktioner.



## TROLDTEKT® KN-FÄSTEN OCH SKRUVAR

Plattans tjocklek (mm)	Plattans längd (mm)	Ant. fästen per platta	Ant. skruvar längs väggar
35 / 35+18 / 35+40	600	1	2
	1200	2	3
	2400	3	5



Troldtekt KN-fäste



Troldtekt-skruv för trä och stål, PH2