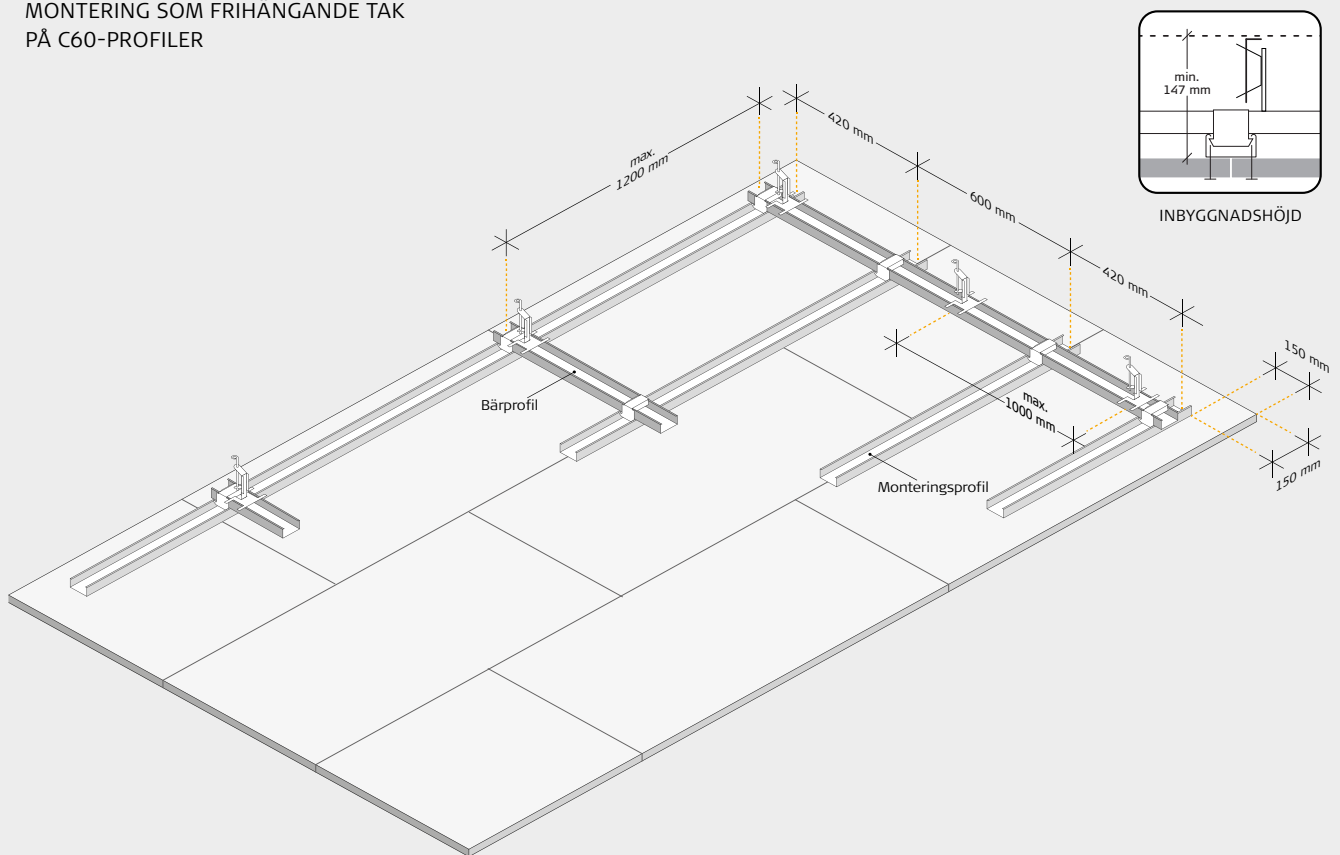


# MONTERINGSANVISNING

## Troldtekt® frihängande akustiktak Montering som frihängande tak utan kant, på C60-profiler

I den här anvisningen beskrivs hur du monterar ett frihängande tak utan kant på C60-profiler. Monteringsanvisningar för alla typer av Troldtekt-tak kan laddas ner från [www.troldtekt.se](http://www.troldtekt.se).

### MONTERING SOM FRIHÄNGANDE TAK PÅ C60-PROFILER



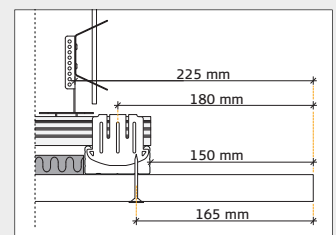
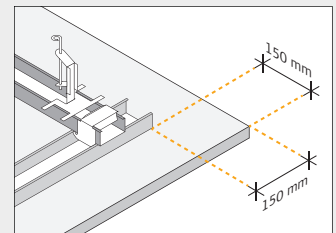
### UNDERLAG

**1:** Börja med att beräkna takets exakta storlek. Bestäm bärprofilernas förankringpunkter utifrån takets storlek minus 225 mm på både bredden och längden. Märk ut punkterna. Montera pendlar i de fyra hörnen och placera resterande pendlar med högst 1 000 mm mellanrum. Sätt ihop ringkroken och snabbfästet till önskad längd och fäst dem säkert i konstruktionen ovan innan ytterligare montering. Böj sedan ringkroken till lodrätt läge.

**2:** Ta en bärprofil (C60-profil), se till att öppningen är vänd uppåt, och klicka fast profilen över den justerbara upphängningen vid varje nedpendlingspunkt. Foga samman C60-profilerna på längden med C-skarvbeslag.

**3:** Klicka sedan fast monteringsprofilerna (C60-profiler) på bärprofilerna med kopplingsbeslagen.

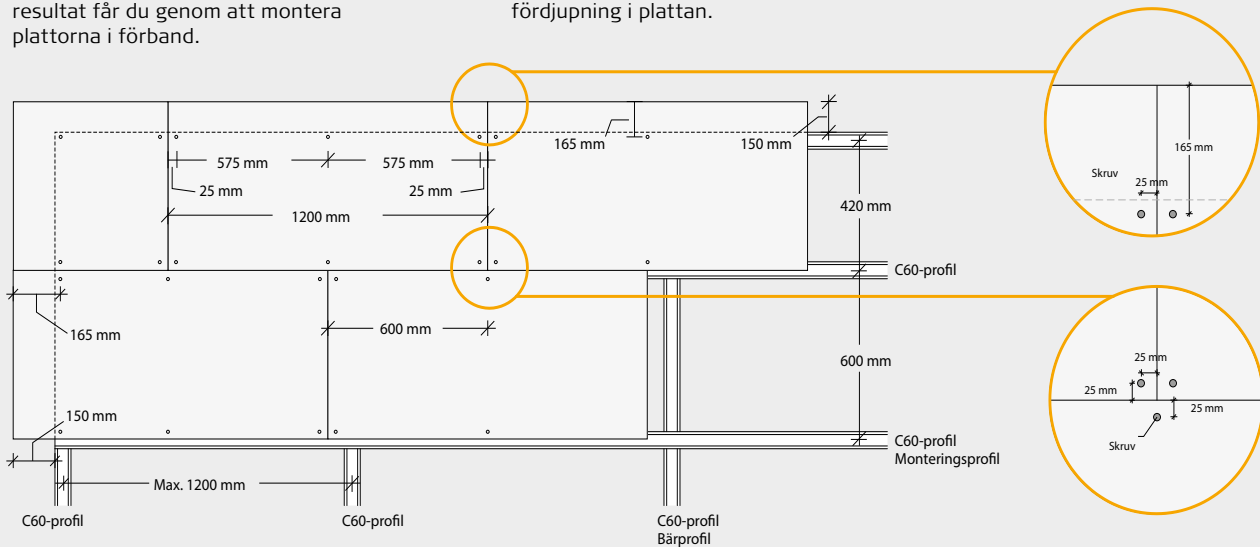
**Obs:** Om profilplaceringen inte är helt exakt i sidled är det lätt att skjuta profilen i kopplingsbeslaget.



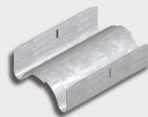
## MONTERING

**1:** Börja med att montera en hel rad Troldekt plattor längs takets mittlinje. Fortsätt sedan på båda sidor. Det är viktigt att plattorna ligger tätt an mot varandra vid monteringen, och bäst resultat får du genom att montera plattorna i förband.

**2:** Fäst plattorna med Troldekt självgående skruvar med 165 mm avstånd från kanterna – som i figuren nedan. Skruva inte in skruven för långt eftersom det kan orsaka en fördjupning i plattan.



## KOMPONENTER



Varubeteckning	C60-profil 60×27 mm	C-skarvbeslag	C-upphängning	C-kopplingsbeslag
Längd (mm)	4 000	80	100	
Antal per kolli	12 st.	100 st.	50 st.	100 st.
Ca åtgång per m <sup>2</sup>	2,5 löpmetrar	0,6 st.	1,1 st.	1,4 st.



Produktnamn	U-profil 28×27 mm	Ringkrok	Troldekt monteringskruva (PH2)	Troldekt monteringskruva (PH2)
Längd (mm)	3000	120, 250, 375, 500, 750, 1000	4,2×45	4,2×50
Antal/förpackning	16 st	100 st	100 st	100 st
Ca åtgång per m <sup>2</sup>	Beroende på mått	1,1 st	Plattans längd: 600: 4 st per platta 1200: 6 st per platta 2400: 10 st per platta	Plattans längd: 600: 4 st per platta 1200: 6 st per platta 2400: 10 st per platta

FÖR INFORMATION OM NONIUSHÄNGARE OSV., SE MONTERINGSANVISNINGEN FÖR C60 PROFILSYSTEM