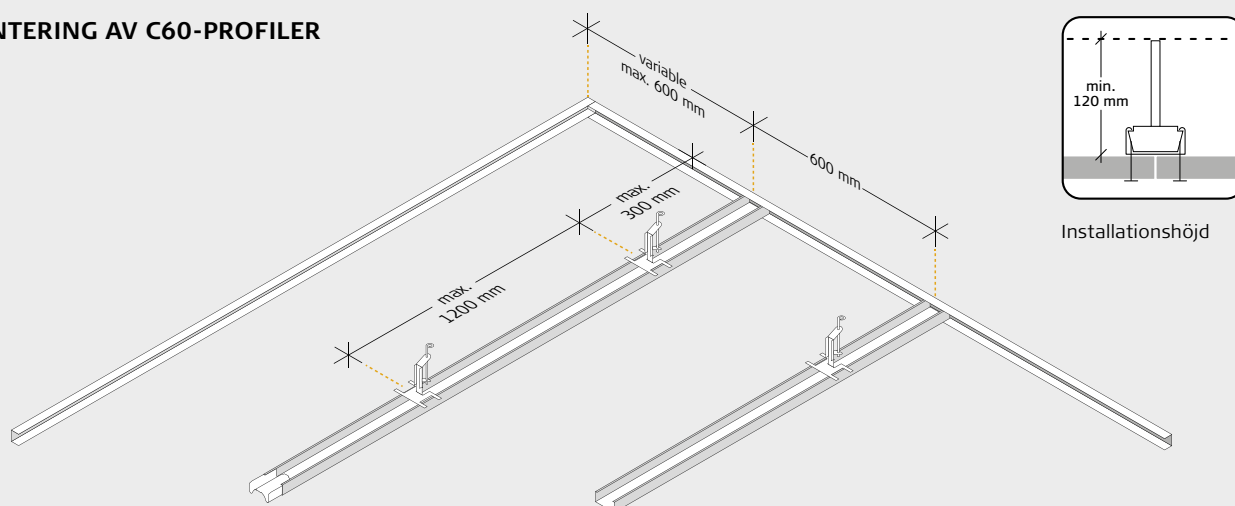


MONTERINGSANVISNING

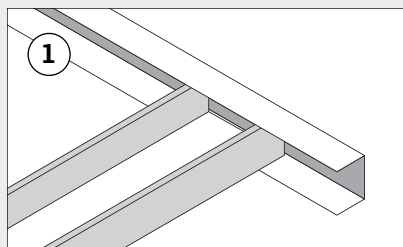
C60-profiler upphängda med snabbfästen

Följ nedanstående anvisningar för att installera upphängda C60-profiler med snabbfästen. Installationsanvisningar för alla typer av Troldtekt®-plattor kan laddas ner från www.troldtekt.se

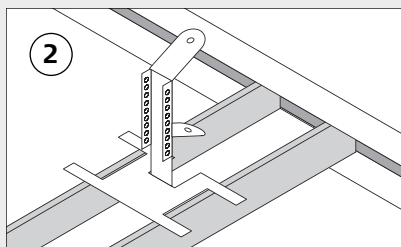
MONTERING AV C60-PROFILER



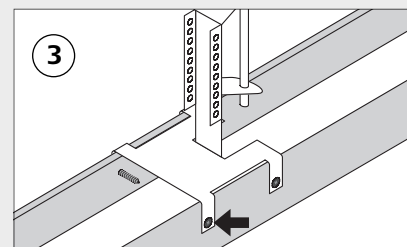
UNDERLAG



1: Märk ut rätt horisontell takhöjd på alla väggar. Märk ut U-profilens undersida och fäst den i väggen genom att använda 6 mm-pluggar i förborrade hål. Bestäm och märk ut fästpunkterna för C60-profilerna. Det första snabbfästet ska installeras högst 300 mm från väggen. Placera återstående snabbfästen på jämnt avstånd och högst 1200 mm från varandra. Sätt ihop ringkroken och snabbfästet till önskad längd och fäst dem säkert i konstruktionen ovan innan ytterligare montering. Böj sedan ringkroken till lodrätt läge.

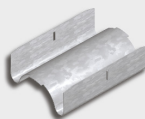


2: Håll en C60-profil med öppningen uppåt, och montera ett snabbfäste vid varje hängningspunkt. Använd C-skarvbeslagen för att montera C60-profilerna parallellt, och avsluta C60-profilerna i U-profilen. Om möjligt ska du försöka planera upphängningen i takytan så att det finns utrymme för justeringar om 300 mm på båda sidor.



3: Snabbfästet kan monteras mot bärprofilen med hjälp av skruvar, om konstruktionen ska bära ytterligare last.

KOMPONENTER



Produktnamn	C60-profil 60 × 27 mm	C-skarvbeslag	C-snabbfäste	U-profil 28 × 27 mm
Längd (mm)	4000	80	100	3000
Antal/förpackning	12 st	100 st	50 st	16 st
Ca åtgång per m ²	2,5 löpmeter	0,6 st	1,4 st	Beroende på mått



Produktnamn	Ringkrok
Längd (mm)	120, 250, 375, 500, 750, 1000
Antal/förpackning	100 st
Ca åtgång per m ²	1,4 st

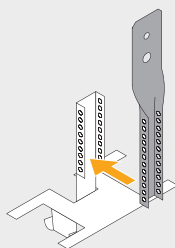
NONIUS

För att minimera tryck- eller sugpåverkan från vind eller liknande, kan du installera Troldtekt C60-profilsystemet med fasta Nonius-fästen i stället för ringkrokar.

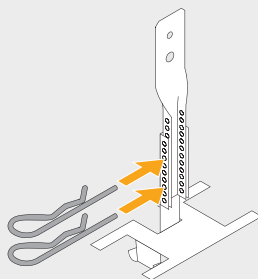


Produktnamn	Nonius snabbfäste	Nonius snabbhängare	Nonius saxpinne
Längd (mm)	100	120	-
Antal/förpackning	50 st	100 st	100 st
Ca åtgång per m ²	1,4 st	1,4 st	2,8 st

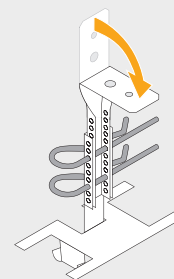
NONIUS, MONTERINGSANVISNINGAR



1: Placera Nonius-snabbhängaren i snabbfästet.



2: Fäst snabbhängaren med Nonius-saxpinnar.



3: Vik ner snabbhängarens övre del vid behov.