

DRIFT OCH UNDERHÅLL

Instruktioner för rengöring, målning och reparation av Troldtekt®-plattor

Dessa instruktioner avser drift och underhåll efter montering av Troldtekt®. Ytterligare information finns på www.troldtekt.se. Kontakta vår tekniska support om du behöver mer information.

RENGÖRING AV PLATTORNA

Efter montering

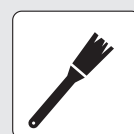
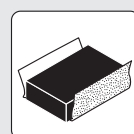
Eventuellt damm kan avlägsnas från akustikplattornas yta med en dammsugare. Det är enklast och mest skonsamt att använda ett vanligt borstmunstycke.

Om det har råkat bli ränder eller andra fläckar på ljusa naturplattor under monteringen kan du torka bort dem med en hårt urvriden trasa. Du kan också slipa lätt med finkornigt sandpapper.

Till målade plattor kan du köpa Troldtekt bättringsfärg. Observera att eventuell bättringsfärg i specialnyanser ska beställas tillsammans med plattorna för att undvika nyansskillnader.

Regelbunden rengöring

Under användningsfasen kräver Troldtektplattorna normalt sett inget underhåll. Vi rekommenderar dock att de rengörs regelbundet samtidigt med övriga ytor. Använd en dammsugare med borstmunstycke eller en hårt urvriden trasa.



MÅLNING AV PLATTORNA

Val av färg

När du ska måla Troldtekt akustikplattor skiljer sig tillvägagångssättet åt beroende på om det är obehandlade, naturfärgade plattor eller plattor som har levererats fabriksmålade från Troldtekt A/S. Ännu viktigare är valet av färgtyp och -nyans.

För fabriksmålade Troldtektplattor ska du använda vattenbaserad akrylfärg. Den nya färgens sammansättning ska vara kompatibel med den befintliga, vilket innebär att den ska ha samma kvalitet och egenskaper.

Appliceringsmängden beror på färgens typ, viskositet och täckförmåga samt appliceringsmetod och typ av underlag. Använd endast färg som är dokumenterat fri från skadliga ämnen.

Allmänt om utrustning och färgapplicering

Applícera färgen med en färgspruta (t.ex. airless). För att säkerställa att färgen täcker ordentligt bör du applicera varje lager färg från olika vinklar/riktningar. Applícera färgen med lätta rörelser och se till att fiberstrukturen inte blir helt igensatt av färg. Om du applicerar två lager färg är det viktigt att det första lagret är helt torrt innan nästa lager appliceras.

När du ska måla Troldtektplattor som redan är monterade bör du kontrollera målningsprocessen med jämna mellanrum för ett enhetligt resultat. Följ tillverkarens anvisningar vad gäller utrustning.

På mindre ytor eller vid applicering av bättringsfärg i samma nyans, använd sparsamt med färg och applicera med lämplig roller.

Se alltid till att plattans ytstruktur inte blir igensatt med färg. Måla kanterna med samma färg som plattans yta.

Så skyddar du angränsande ytor

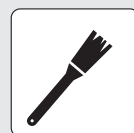
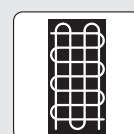
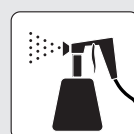
Angränsande ytor, fönster och golv måste täckas noggrant. Använd vatten för att avlägsna spill medan färgen fortfarande är våt. Torkad färg kan endast tas bort med färgborttagningsmedel, vilket kan skada ytan.

Säkerhetsinformation

Du bör alltid noggrant läsa information om de skyddsåtgärder som beskrivs i färgtillverkarens säkerhetsdatablad. Här står det om du ska skydda huvud, ögon, andningsorgan och hud genom att bära mask, skyddsglasögon, handskar och lämpliga arbetskläder.

Bättringsfärg

För att täcka över monteringsrepor eller liknande rekommenderar vi Troldtekt bättringsfärg, som säljs separat i standardfärgerna vit 101, grå 202, grå 208 och svart 207. Observera att eventuell bättringsfärg i specialnyanser ska beställas tillsammans med plattorna för att undvika nyansskillnader.



REPARATION AV PLATTORNA

Reparation av hål

Om det går hål i akustikplattorna kan du själv göra mindre reparationer med relativt enkla hjälpmedel.

Vid större skador – till exempel från fukt eller sot – rekommenderar vi att du byter den aktuella plattan.

Mindre reparationer

Denna metod lämpar sig för individuell reparation av mindre hål. Du behöver:

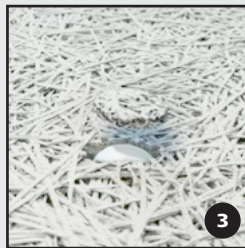
- Fogmassa – t.ex. lim eller cement*
- En extra Troldtektplatta med samma struktur som den skadade – ev. ett varuprover
- En hobbykniv
- Troldtekt bättringsfärg



Applicera fogmassa



Använd en hobbykniv för att skära loss en liten bit cementbunden träull från en överbliven platta eller ett varuprover



Skär till biten efter hålets form och placera den i hålet

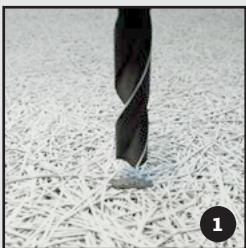


Måla över med bättringsfärg i samma nyans som plattan

Större reparationer

Denna metod lämpar sig för enhetlig reparation av större hål. Du behöver:

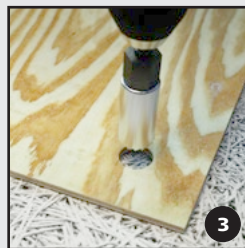
- Fogmassa – t.ex. lim eller cement*
- En extra Troldtektplatta med samma struktur som den skadade – ev. ett varuprover
- Träborr
- Hålsågssats
- Troldtekt bättringsfärg



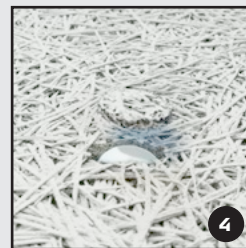
Använd träborren för att göra hålen lika stora



Applicera fogmassa



Använd hålsågen för att borra ut små bitar cementbunden träull från överblivna plattor eller varuprover. Bitarna ska ha samma diameter som hålen



Fäst bitarna i hålen med fogmassa



Måla över med bättringsfärg i samma nyans som plattan

**Om du använder Portland-cement för att fästa de utskurna bitarna kan plattorna kasseras på samma sätt som övrigt avfall av cementbunden träull, eftersom denna cement är fri från skadliga ämnen. Om du väljer att använda lim får det inte innehålla några giftiga ämnen eller lösningsmedel. Det får inte heller silikonbaserat, om det ska målas över.*

Detta informationsblad är baserat på de senaste kunskaperna inom området och fungerar endast som vägledning.