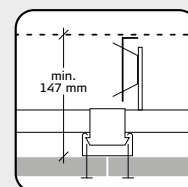
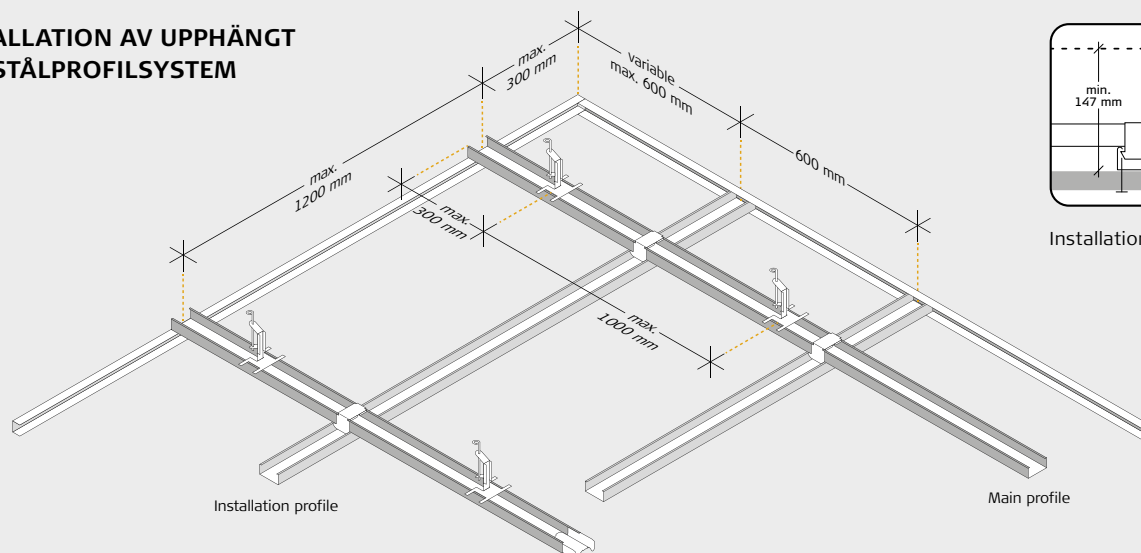


Upphängt C60-stålprofilsystem

Följ nedanstående anvisningar för att installera ett C60-stålprofilsystem.

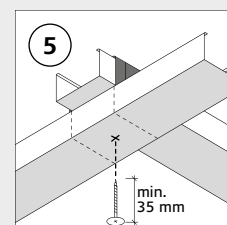
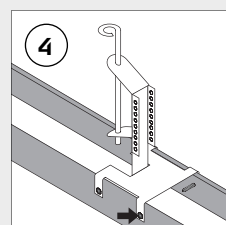
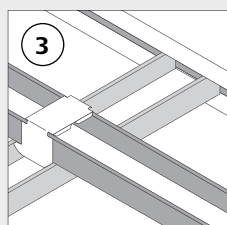
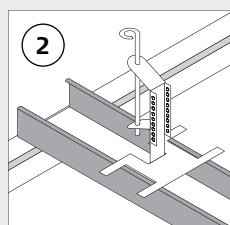
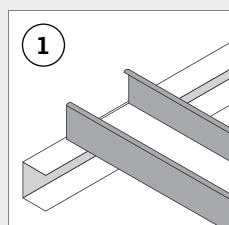
Monteringsanvisningar för alla typer av Troldekt®-plattor kan laddas ner från www.troldekt.se

INSTALLATION AV UPPHÄNGT C60-STÅLPROFILSYSTEM



Installationshöjd

UNDERLAG



1: Märk ut rätt horisontell takhöjd på alla väggar. Märk ut U-profilens undersida och fäst den i väggen genom att använda 6 mm-pluggar i förborrade hål. Bestäm och märk ut fästpunkterna för bärprofilerna. Den första snabbhängaren ska alltid installeras mellan väggen och det första kopplingsbeslaget, högst 300 mm från väggen. Fördela återstående snabbhängare på jämna avstånd och högst 1 000 mm från varandra. Sätt ihop ringkroken och snabbfästet till önskad längd och fäst dem säkert i konstruktionen ovan innan ytterligare montering. Böj sedan ringkroken till lodrätt läge.

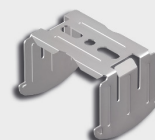
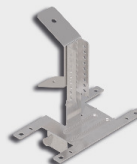
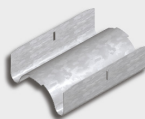
2: Håll en bärprofil (C60-profil) med öppningen vänd uppåt, och snäpp fast profilen på snabbfästet vid varje hängningspunkt. Använd C-skarvbeslag för att montera C60-profilerna parallellt. Bärprofilen (C60-profilen) måste vila på översidan av U-profilen. Om möjligt ska du försöka planera upphängningen i takytan så att det finns utrymme för justeringar om 300 mm på båda sidor.

3: Sätt sedan fast monteringsprofilerna (C60-profiler) på bärprofilerna genom att använda kopplingsbeslagen. Avsluta monteringsprofilerna i U-profilerna.
Obs! Om profilerna inte hamnar helt rätt kan du enkelt justera positionen genom att skjuta profilerna i kopplingsbeslagen.

4: Du kan använda skruvar för att montera snabbfästet mot bärprofilen, t.ex. om profilsystemet installeras på lutande tak eller utsätts för större laster.

5: Om profilsystemet ska användas för att montera plattor med dolda KN-fästen måste monterings- och bärprofiler fästas med 35 mm (eller större skruvar) under varje kopplingsbeslag.

KOMPONENTER



Produktnamn	C60-profil 60 × 27 mm	C-skarvbeslag	C-snabbfäste	C-kopplingsbeslag
Längd (mm)	4000	80	100	
Antal/förpackning	12 st	100 st	50 st	100 st
Ca åtgång per m ²	2,5 löpmetrar	0,6 st	1,1 st	1,4 st



Produktnamn	U-profil 28 × 27 mm	Ringkrok
Längd (mm)	3000	120, 250, 375, 500, 750, 1000
Antal/förpackning	16 st	100 st
Ca åtgång per m ²	Beroende på mått	1,1 st

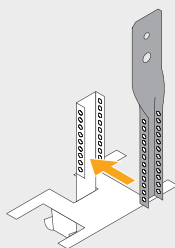
NONIUS

För att minimera tryck- eller sugpåverkan från vind eller liknande, kan du installera Troldtekt C60-profilsystemet med fasta Nonius-fästen i stället för ringkrokar.

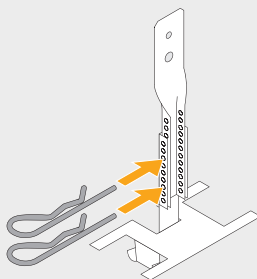


Produktnamn	Nonius snabbfäste	Nonius snabbhängare	Nonius saxpinne
Längd (mm)	100	120	-
Antal/förpackning	50 st	100 st	100 st
Ca åtgång per m ²	1,1 st	1,1 st	2,2 st

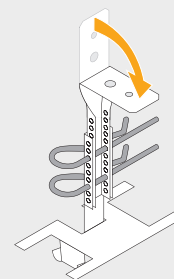
NONIUS, MONTERINGSANVISNINGAR



1: Placera Nonius-snabbhängaren i snabbfästet



2: Fäst snabbhängaren med Nonius-saxpinnar.



3: Vik ner snabbhängarens övre del vid behov.